



**ISTITUTO COMPRENSIVO STATALE  
"G. PERLASCA"**

Sede: Via Matteotti, 35 - 20010 Bareggio (MI) tel. 02/9027951 - fax 02/902795122  
[www.icsperlasca.edu.it](http://www.icsperlasca.edu.it) email: miic86700t@istruzione.it

Bareggio, 25/9/2020

Alla cortese attenzione  
delle Famiglie

Gentili famiglie,

vi invito a leggere con attenzione e regolarità le comunicazioni sul sito, in esse sono contenute molte indicazioni per un fecondo e proficuo anno scolastico.

- **MISURAZIONE DELLA TEMPERATURA CORPOREA:** prima di accedere a scuola le famiglie devono verificare il benessere dei bambini/ragazzi frequentanti. Il protocollo Covid nazionale prevede che prima dell'avvio a scuola la famiglia deve accertare che la temperatura sia inferiore a 37,5°. Va fatto, tutte le mattine, tutti i giorni.
- **ENTRATA E USCITA all'inizio e alla fine delle attività didattiche:** E' estremamente importante essere rispettosi degli orari di ingresso e di uscita. Gli scaglionamenti sono stati pensati per garantire la sicurezza e il distanziamento sociale. Se le indicazioni non vengono rispettate e i bambini/ragazzi entrano tutti insieme, ogni sforzo fatto rischia di essere vano con la conseguente messa in pericolo per la salute di tutti.

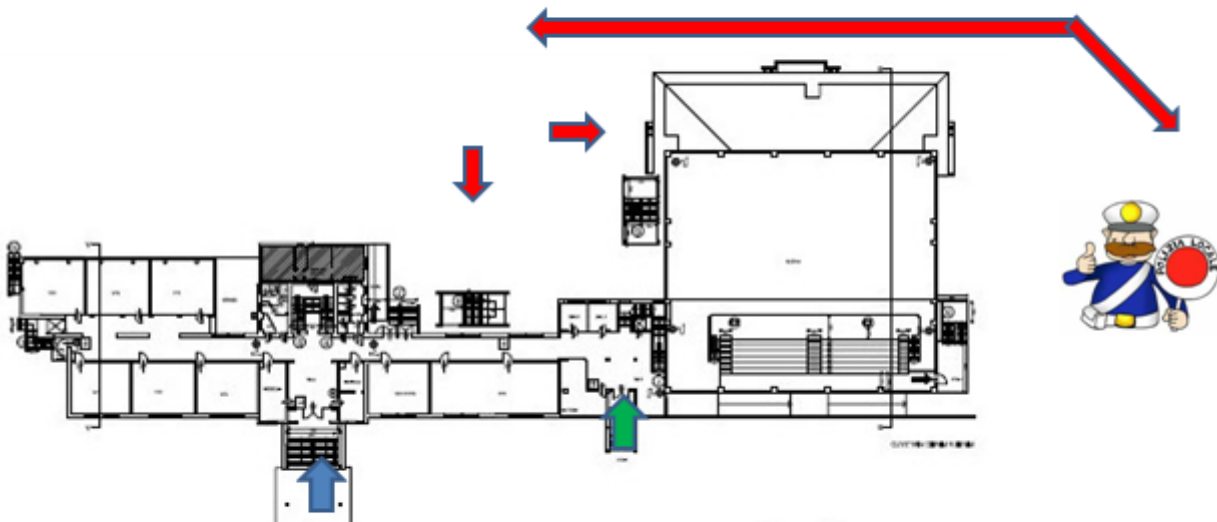
**Da MARTEDI' 29 SETTEMBRE le classi 4<sup>a</sup> e 5<sup>a</sup> della scuola Primaria Rodari non entreranno e non usciranno più dall'ingresso di via Cadorna ma dal cancello sul parcheggio di via Matteotti che permette l'accesso al cortile della Secondaria. Per le biciclette ci sarà una rastrelliera dedicata sotto la tettoia. Le classi, individuate e guidate da un Nonno Vigile, verranno accompagnate fino al cortile interno in relazione all'orario di ingresso (ved. schema di seguito e foto).**




- **ENTRATE E USCITE FUORI ORARIO nell'arco della mattinata e/o del pomeriggio:** è necessario rispettare quanto previsto nel Regolamento di Istituto all'art.16, c.7 e c.9 (ved.Diario Scolastico). Se ci sono visite programmate (esami del sangue, dentista, controlli, ...) devono essere avvisati i docenti almeno il giorno precedente affinché possano allertare i collaboratori scolastici che presidiano l'ingresso per garantire i dovuti controlli.
- **MENSA scuola Primaria:** IL TEMPO MENSA È UN TEMPO SCUOLA. Le famiglie che hanno scelto il tempo scuola a 40 ore, in assenza di validi motivi, non possono arbitrariamente chiedere una riduzione di servizio a 30 ore. Le famiglie che hanno la necessità di portare a casa i bambini a pranzare DEVONO chiedere l'autorizzazione al Dirigente che valuterà caso per caso (ciò vale anche per le richieste solo di alcuni giorni). La semplice richiesta sul diario personale presentata ai docenti deve essere utilizzata solo per casi davvero eccezionali. I permessi concessi nel passato, in situazioni particolari, devono essere rivalutati. La scuola per poter organizzare il tempo mensa e le uscite giornaliere deve attivare una serie di azioni che rischiamo di ridurre la sicurezza e il tempo mensa stesso, attualmente già contenuto e articolato su due turni, nonché il servizio di pulizia che viene svolto dai collaboratori scolastici mentre i bambini non sono in classe. Avere tanto movimento all'uscita e all'ingresso non garantisce, dunque, ne sicurezza ne protezione ne ordine. In relazione a quanto detto l'uscita delle 12,00 e delle 12,40, non configurandosi come ordinaria, non potrà prevedere l'assistenza dei vigili o degli ausiliari che potranno dare la loro disponibilità per altri momenti di rilievo della giornata cittadina o aggiungersi ai controlli per le scuole.
- **MASCHERINE:** ad oggi sono state consegnate dal Ministero 20020 mascherine. Di queste 12320 per adulti (a fronte di circa 100 lavoratori attuali – che a pieno regime diventeranno oltre 200 - e 457 studenti Secondaria) e 7700 per bambini 6/10 anni (733 alunni totali alle Primarie). Le mascherine sono state consegnate in confezioni multiple (da 5, da 10 e da 30) e pertanto non risultano facilmente distribuibili: aprire le confezioni significa pregiudicarne la sterilità. Lunedì verrà fatta una prima consegna agli studenti della secondaria. Non appena possibile verrà fatto altrettanto per la primaria. Certa della vostra comprensione e collaborazione, porgo distinti saluti

IL DIRIGENTE SCOLASTICO

# Variazione accesso/uscita classi 4<sup>a</sup> e 5<sup>a</sup> da martedì 29 settembre 2020

## ACCESSI PRIMARIA RODARI



-  VIA MATTEOTTI CANCELLO PARCHEGGIO (scuola secondaria)
-  VIA MATTEOTTI 31 (ingresso centrale/principale)
-  VIA MATTEOTTI 33 (ingresso cancello elettrico)

Accessi/uscite da	8.15/16.15	8.20/16.20	8.25/16.25	8.30/16.30	8.35/16.35	8.40/16.40
da cancello parcheggio /scala1	5A	5D	5C	5E	5B	
da cancello parcheggio /scala2		4C	4D	4B	4 A	

Per l'accesso a scuola il Nonno Vigile chiamerà le classi nell'ordine sopra individuato e le accompagnerà fino al cortile interno.

Il percorso è stato verificato e segnato con delle transenne e del nastro dalla Polizia Locale.

E' importantissima la puntualità, la disciplina e il rispetto delle regole per garantire la buona riuscita dell'operazione.

Per chiarezza vi allego la foto dell'ingresso delle classi 4<sup>a</sup> e 5<sup>a</sup> RODARI ripresa dall'interno del cortile della scuola.

Le Biciclette potranno essere lasciate nella rastrelliera che verrà loro dedicata sotto la tettoia rossa (a destra rispetto all'ingresso). Il sentiero che conduce alla scuola Rodari, invece, si trova a sinistra rispetto all'ingresso e corrisponde a quello che si vede in primo piano nella foto.

