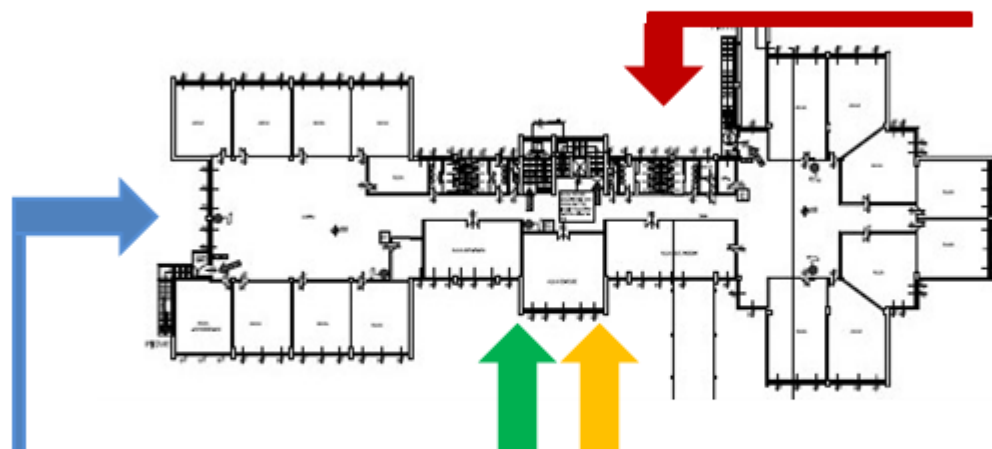






SECONDARIA BAREGGIO

ACCESSI



-  Da VIA CORBETTINA (palestra)
-  Da VIA MATTEOTTI 35 (ingresso principale) scala 1
-  Da VIA MATTEOTTI 35 (ingresso principale) scala 2
-  Da PARCHEGGIO ANTISTANTE ingresso principale

orario dal 14 settembre

Accessi

Classi PRIME solo per il primo giorno di scuola è previsto un ingresso posticipato secondo la seguente scansione:

- dalle ore 9.10 - 1°C da ingresso principale
- dalle ore 9.10 - 1°D da ingresso parcheggio
- dalle ore 9.20 - 1°E da ingresso principale
- dalle ore 9.20 - 1°F da ingresso parcheggio
- dalle ore 9.30 - 1°G da ingresso principale

Classi (PRIME dal 15/9) SECONDE - TERZE

accessi da	8,50	8,50	9,00	9,00
via Corbettina	2C	2F	3E	2D
Via Matteotti 35 SCALA1	3F	3D	3C	
Via Matteotti 35 SCALA2	1F	1G	2E	
SCALA LATERALE da parcheggio	1E	1D	1C	

Uscite

Da	11,50	11,50	12,00	12,00
via Corbettina	2C	2F	3E	2D
Via Matteotti 35 SCALA1	3F	3D	3C	
Via Matteotti 35 SCALA2	1F	1G	2E	
SCALA LATERALE da parcheggio	1E	1D	1C	

orario dal 23 settembre

Accessi

Da	7,50	7,50	8,00	8,00
via Corbettina	2C	2F	3E	2D
Via Matteotti 35 SCALA1	3F	3D	3C	
Via Matteotti 35 SCALA2	1F	1G	2E	
SCALA LATERALE da parcheggio	1E	1D	1C	

Uscite

Da	13,35	13,35	13,45	13,45
via corsettina	2C	2F	3E	2D
CENTRALE SCALA1	3F	3D	3C	
CENTRALE SCALA2	1F	1G	2E	
SCALA LATERALE	1E	1D	1C	

MENSA solo per classi 2[^]E e 3[^]E
Lunedì e Mercoledì, come in precedenza

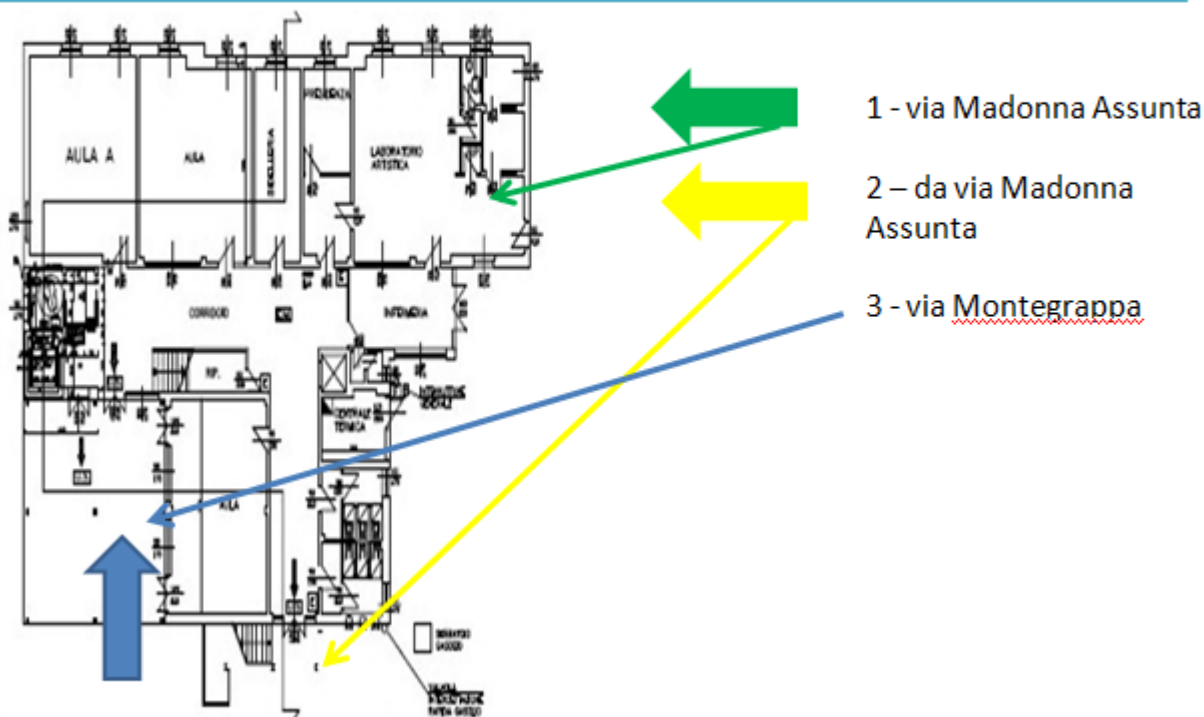
SECONDARIA							
A	accesso		min	B	accesso		min'
lezione	7,50	1°turno		lezione	8,00	2°turno	
7,55	8,55	prima	60	8,05	8,55	prima	50
8,55	9,50	seconda	55	8,55	9,50	seconda	55
9,50	10,50	terza	60	9,50	10,50	terza	60
10,40	10,50	terza	intervallo	10,40	10,50	terza	intervallo
10,50	11,00	quarta	intervallo	10,50	11,00	quarta	intervallo
11,00	11,50	quarta	60	11,00	11,50	quarta	60
11,50	12,45	quinta	55	11,50	12,45	quinta	55
12,45	13,35	sesta	50	12,45	13,45	sesta	60
			340				340

II DIRIGENTE SCOLASTICO

Mario Angelo Zanco

SECONDARIA SAN MARTINO

ACCESSI



orario dal 14 settembre

Accessi

Classi PRIME solo per il primo giorno di scuola è previsto un ingresso posticipato secondo la seguente scansione:

- dalle ore 9.10 - 1°A da ingresso principale
- dalle ore 9.10 - 1°B da ingresso Via Madonna Assunta

Classi (PRIME dal 15/9) SECONDE - TERZE

Da	8,50	8,50	9,00
via madonna assunta 1	1 A		
via madonna assunta 2	1B	3 A	3B
via monte grappa	2 A	2B	2G

Uscite per tutti

Da	11,50	11,50	12,00
via madonna assunta 1	1A		
via madonna assunta 2	1B	3 A	3B
via monte grappa	2A	2B	2G

orario dal 23 settembre

Accessi

Da	7,50	7,50	8,00
via madonna assunta 1	1 A		
via madonna assunta 2	1B	3 A	3B
via monte grappa	2 A	2B	2G

Uscite per tutti

da	13,35	13,35	13.45
via madonna assunta 1	1 A		
via madonna assunta 2	1B	3 A	3B
via monte grappa	2 A	2B	2G

SECONDARIA

A	accesso		min	B	accesso		min'
lezione	7,50	1°turno		lezione	8,00	2°turno	
7,55	8,55	prima	60	8,05	8,55	prima	50
8,55	9,50	seconda	55	8,55	9,50	seconda	55
9,50	10,50	terza	60	9,50	10,50	terza	60
10,40	10,50	terza	intervallo	10,40	10,50	terza	intervallo
10,50	11,00	quarta	intervallo	10,50	11,00	quarta	intervallo
11,00	11,50	quarta	60	11,00	11,50	quarta	60
11,50	12,45	quinta	55	11,50	12,45	quinta	55
12,45	13,35	sesta	50	12,45	13,45	sesta	60
			340				340

II DIRIGENTE SCOLASTICO

Mario Angelo Tarco